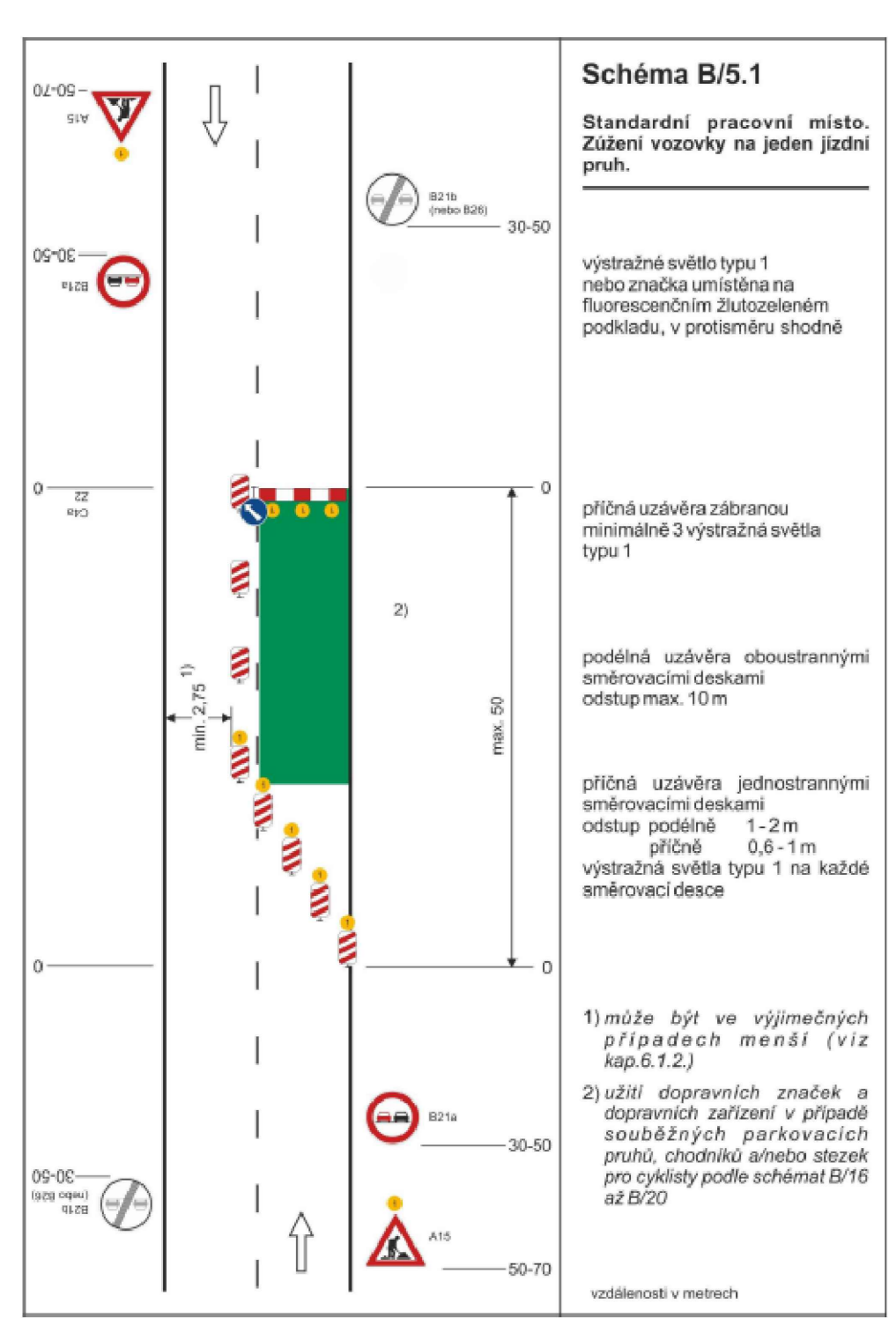
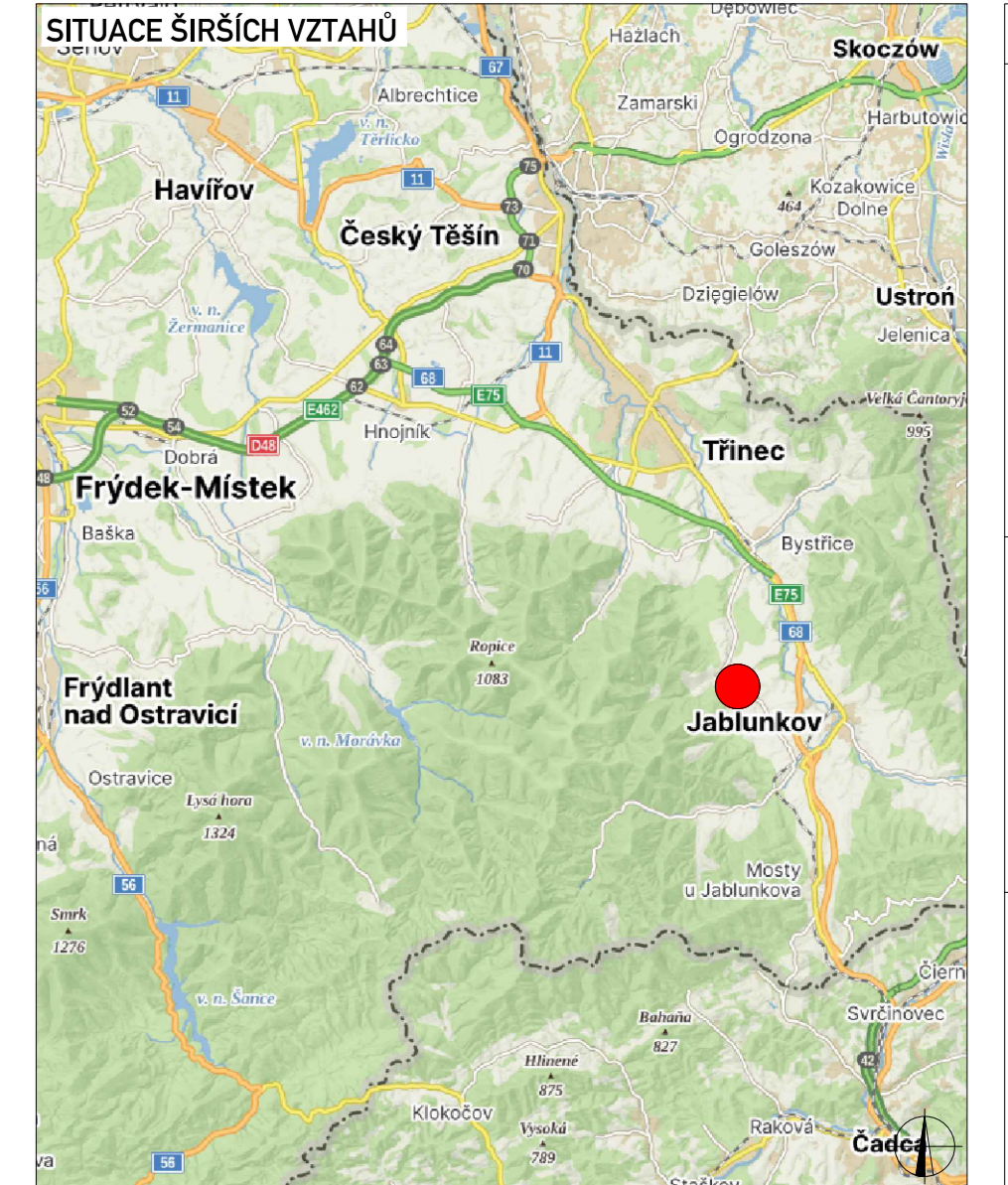
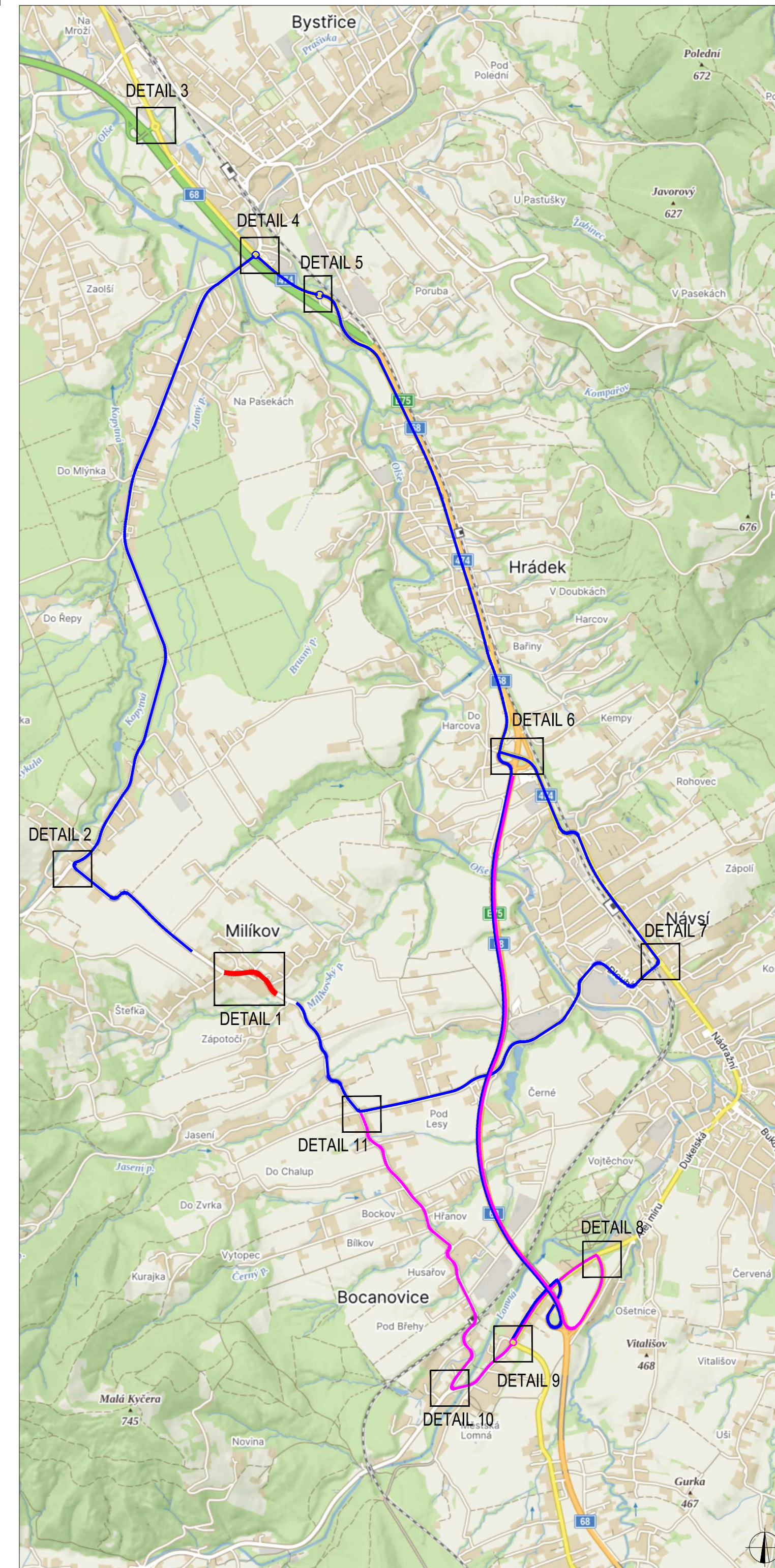
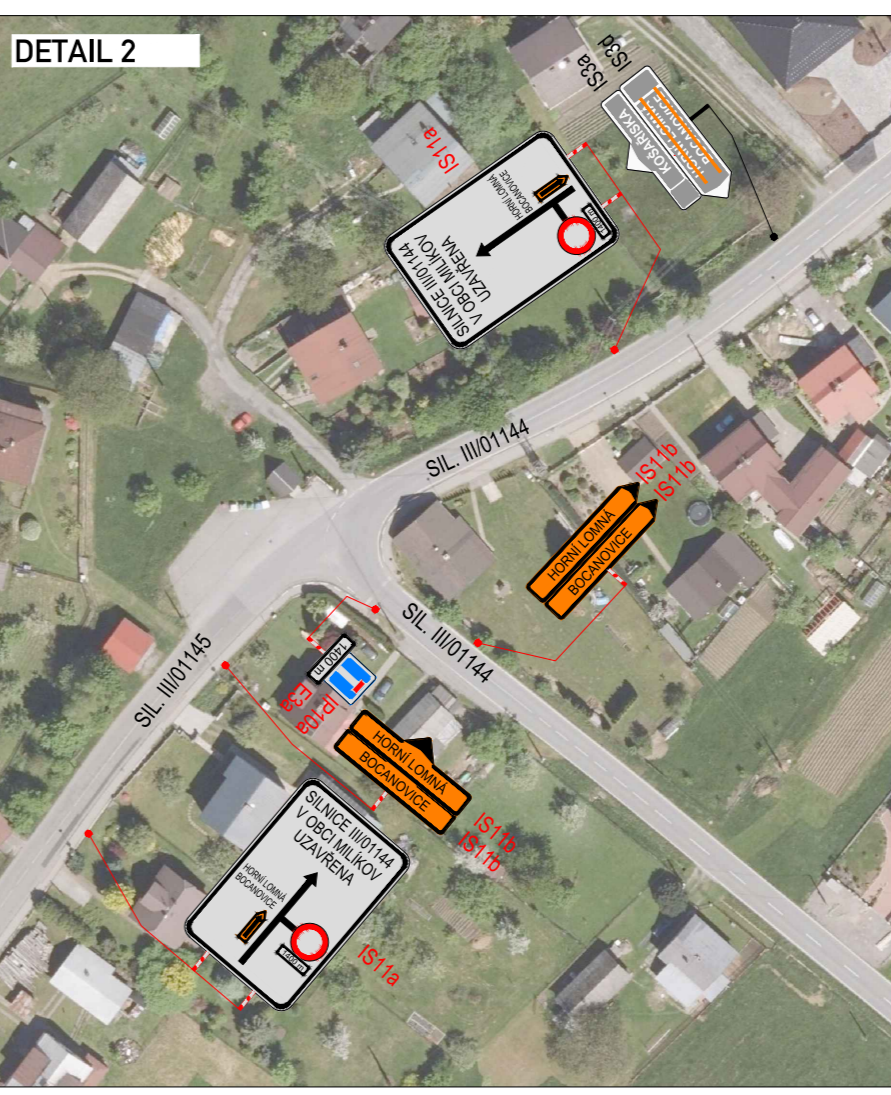
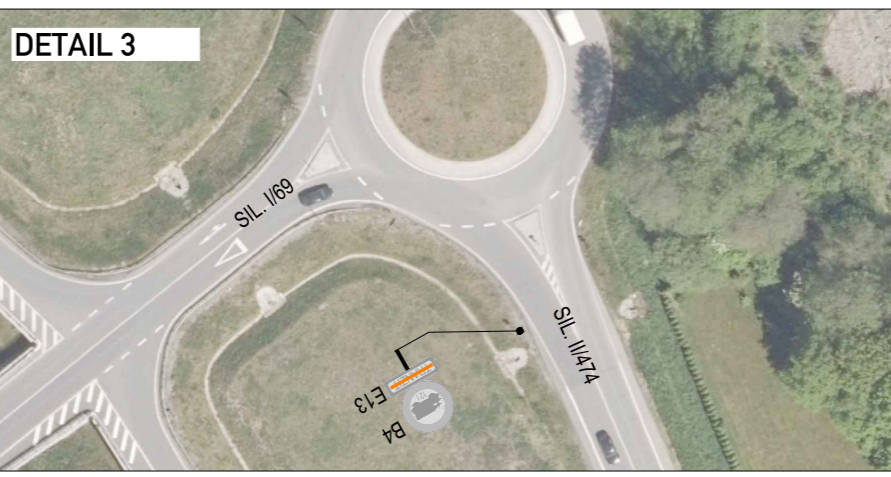
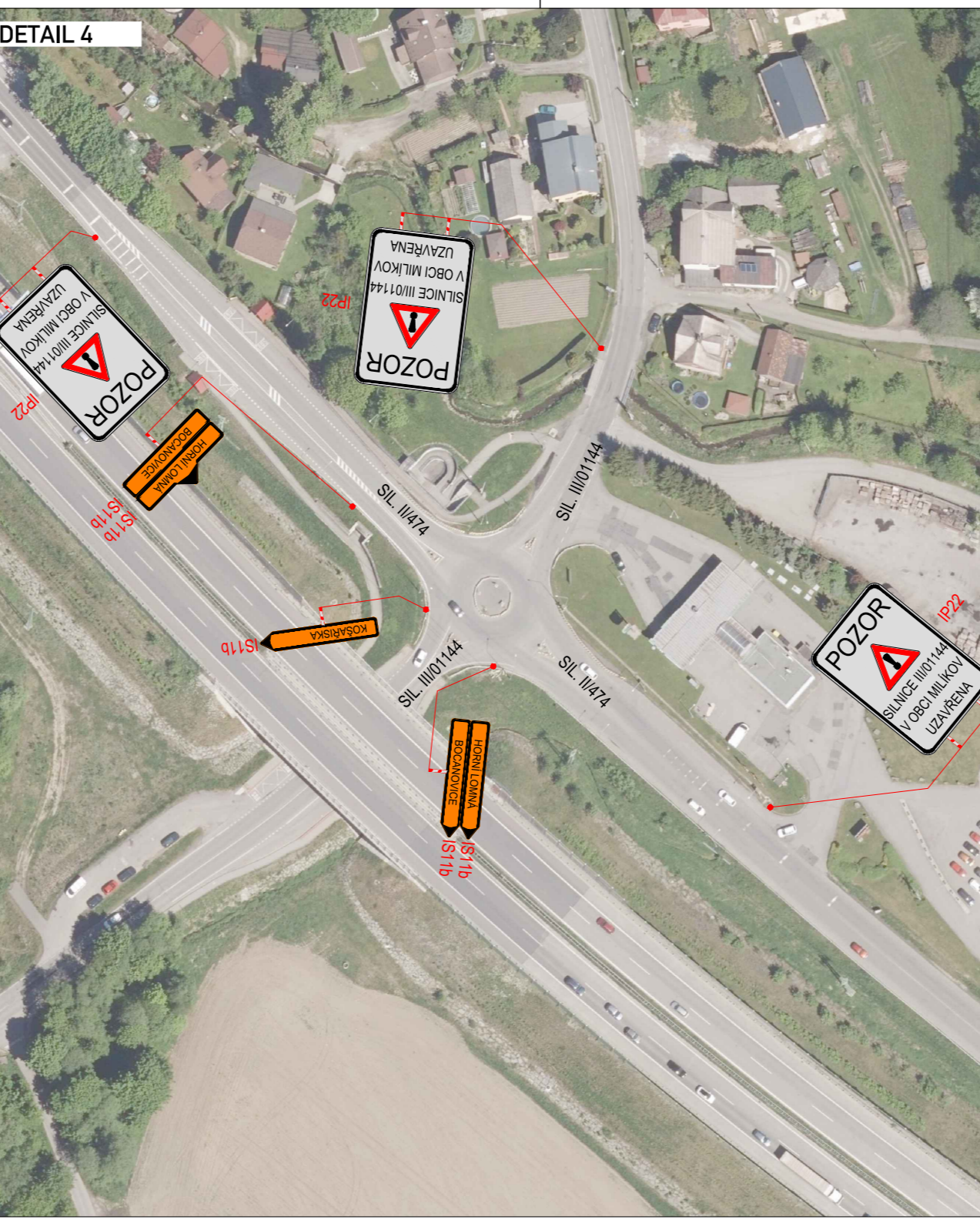
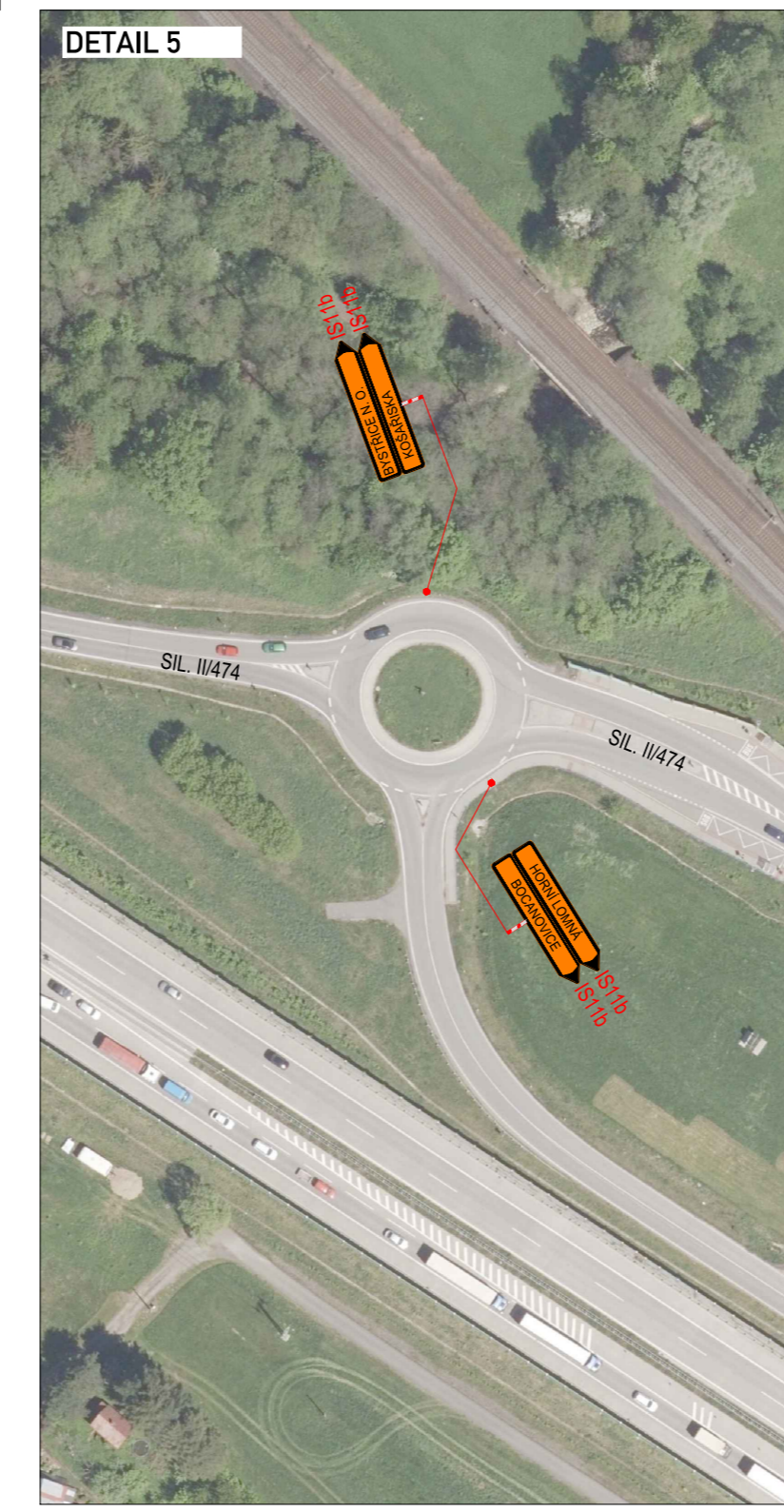
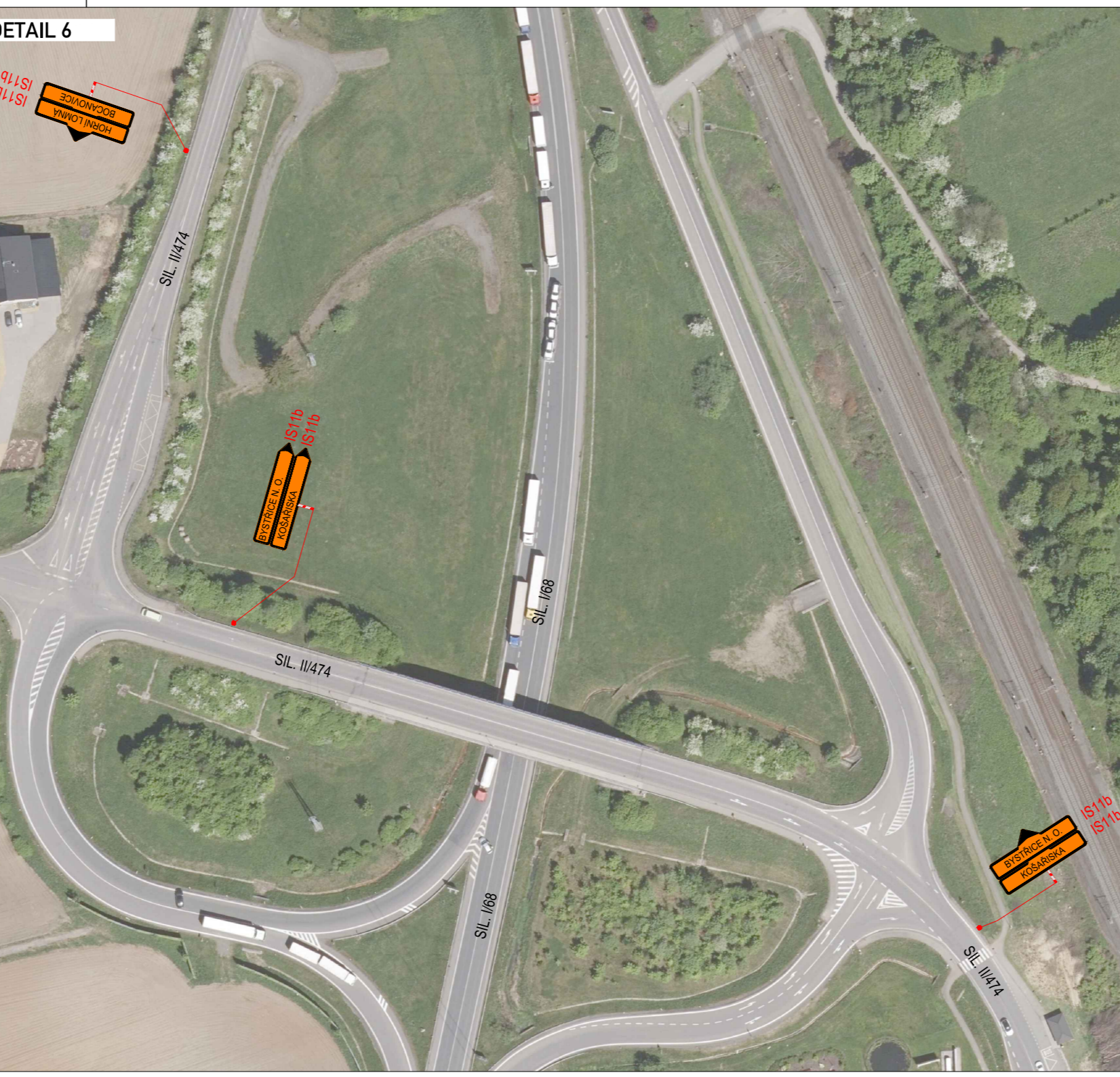


V PŘÍPADĚ POTŘEBY BUDOU UZAVŘENĚM ÚSEKEM POUŽITÝ PRACOVNÍ MÍSTA Z TP.6.



PRACOVNÍ SCHEMA B/5.1 BUDE POUŽITO V PŘÍPADĚ, ŽE NA SEBE ŘIDIČI PROTIJEDOUČÍCH VOZIDEL UVIDÍ.

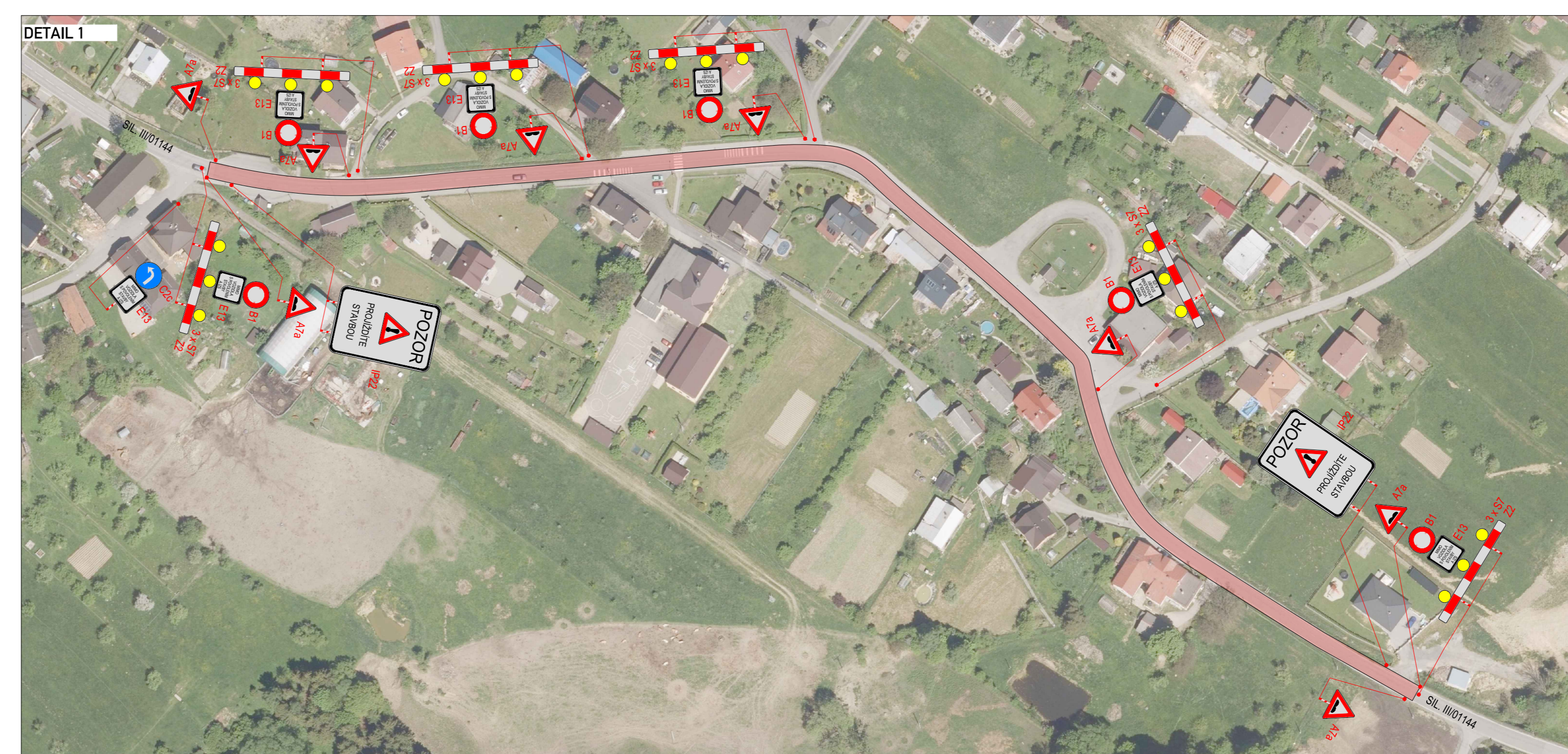
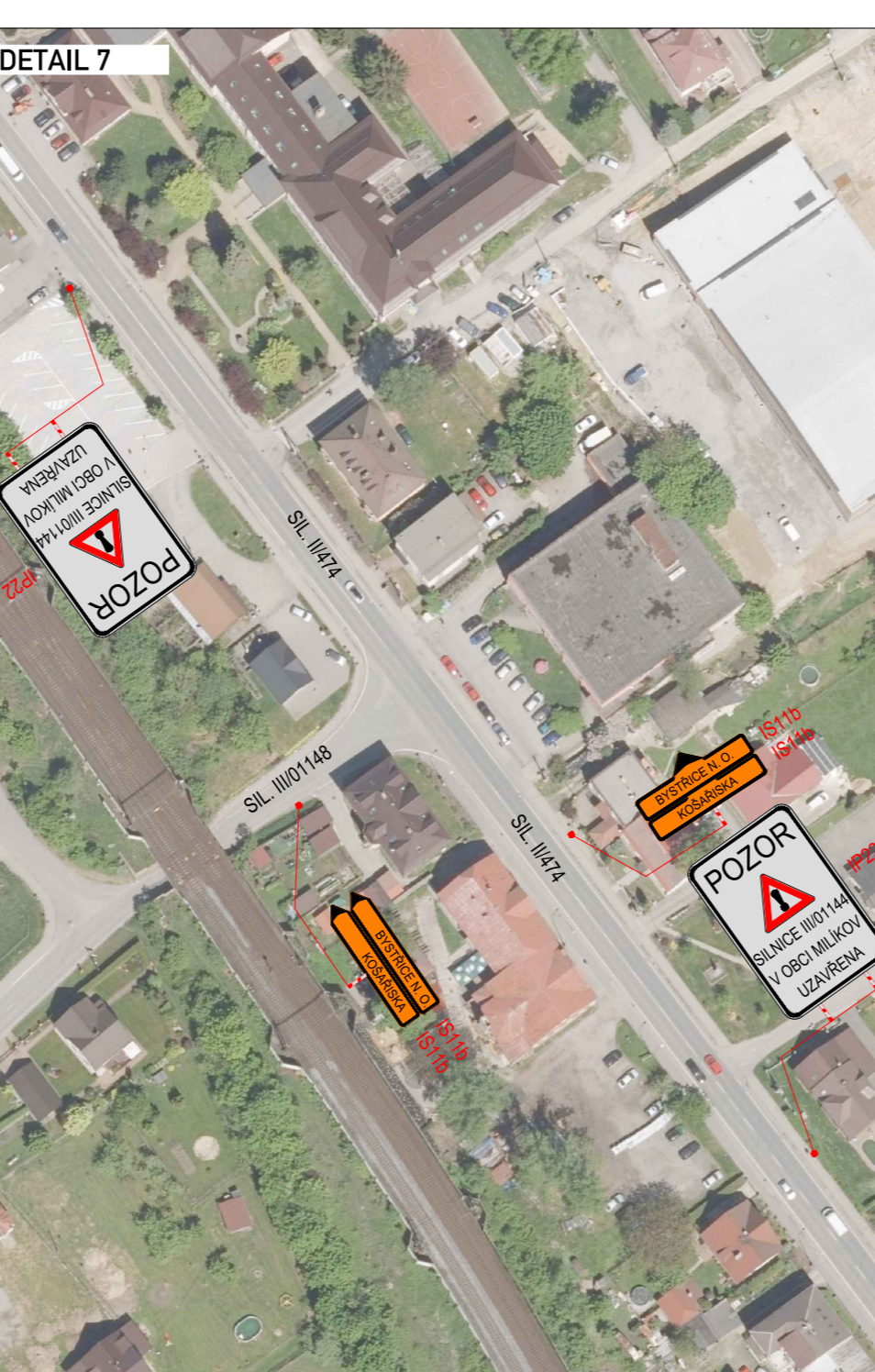
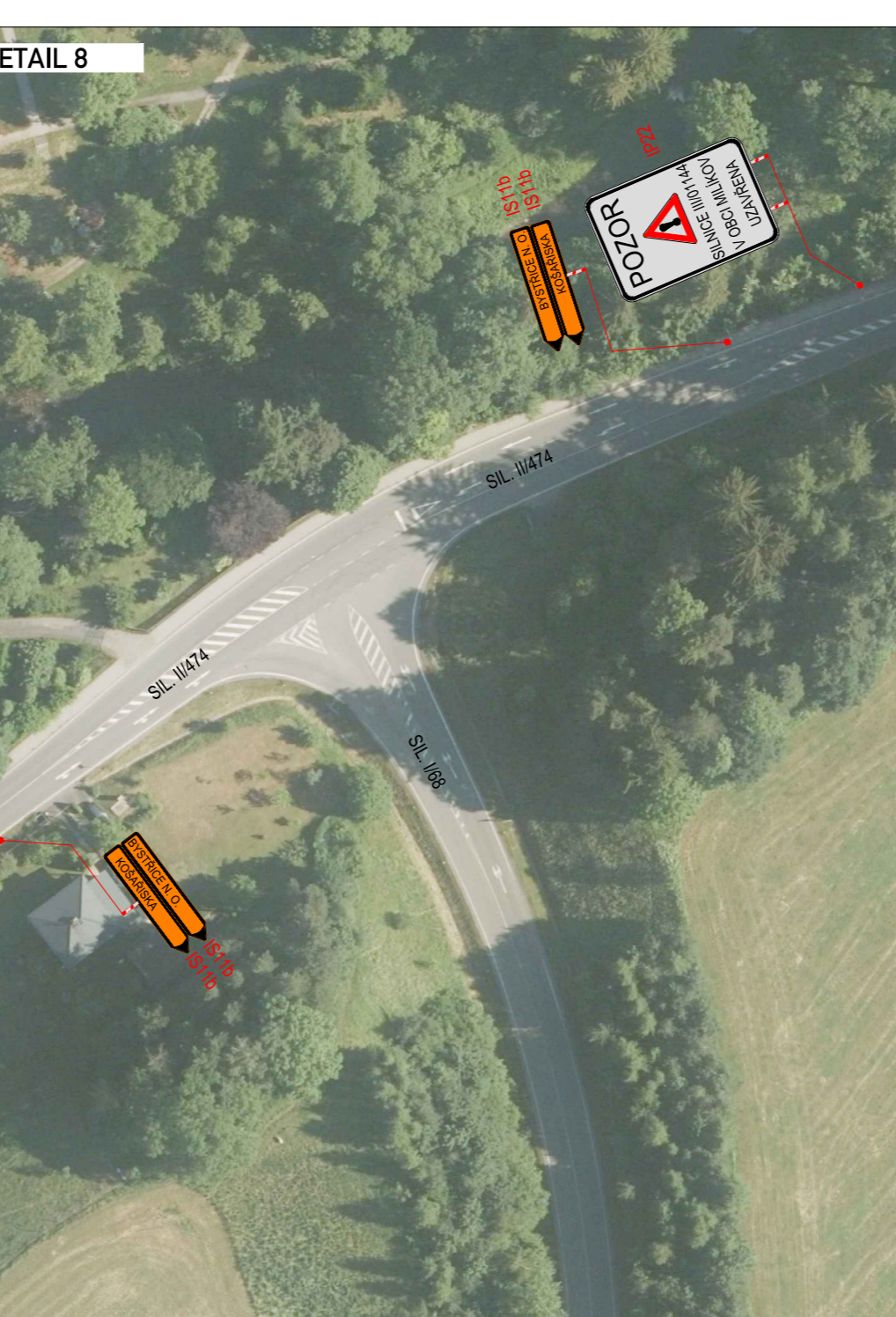
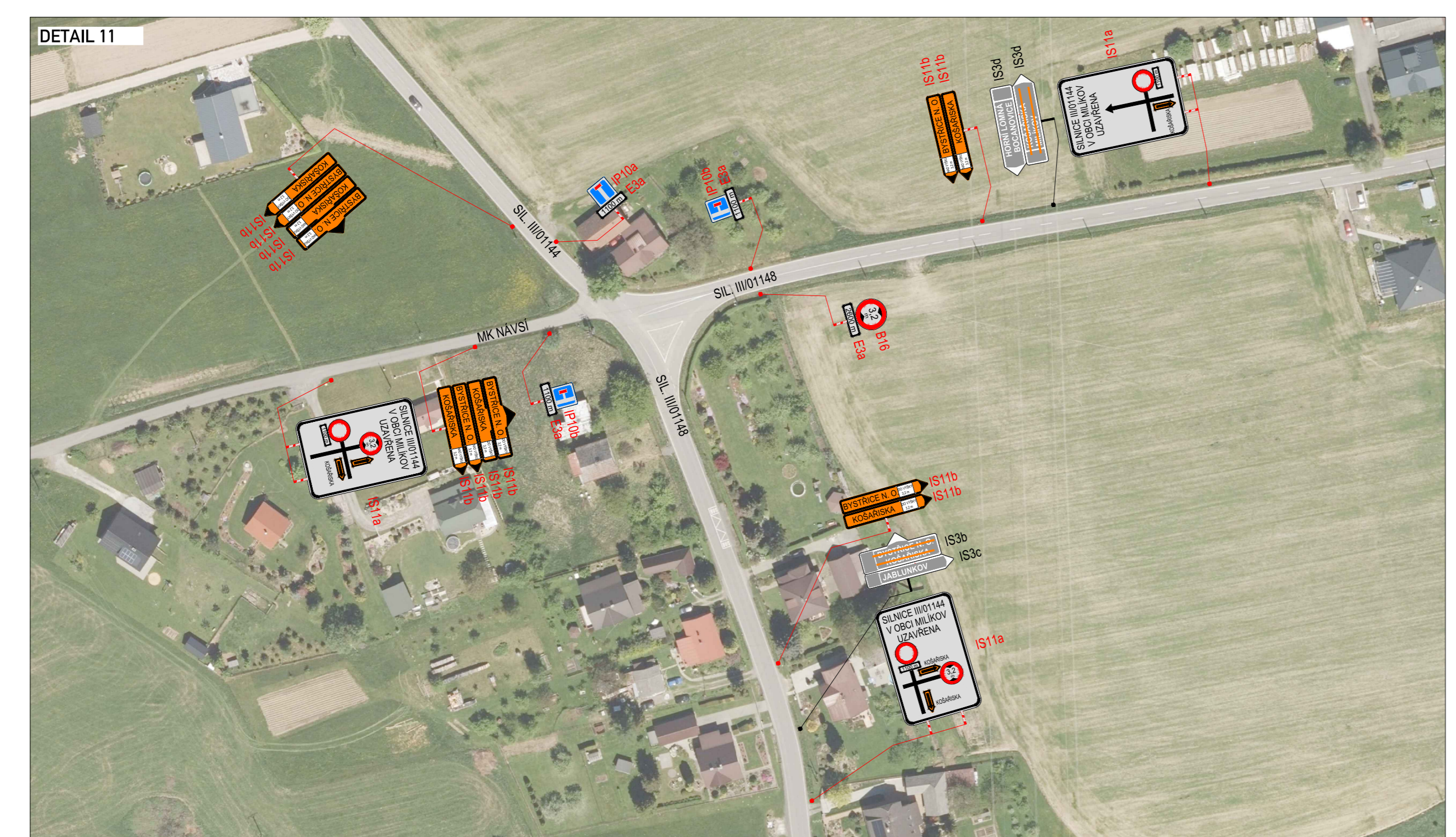
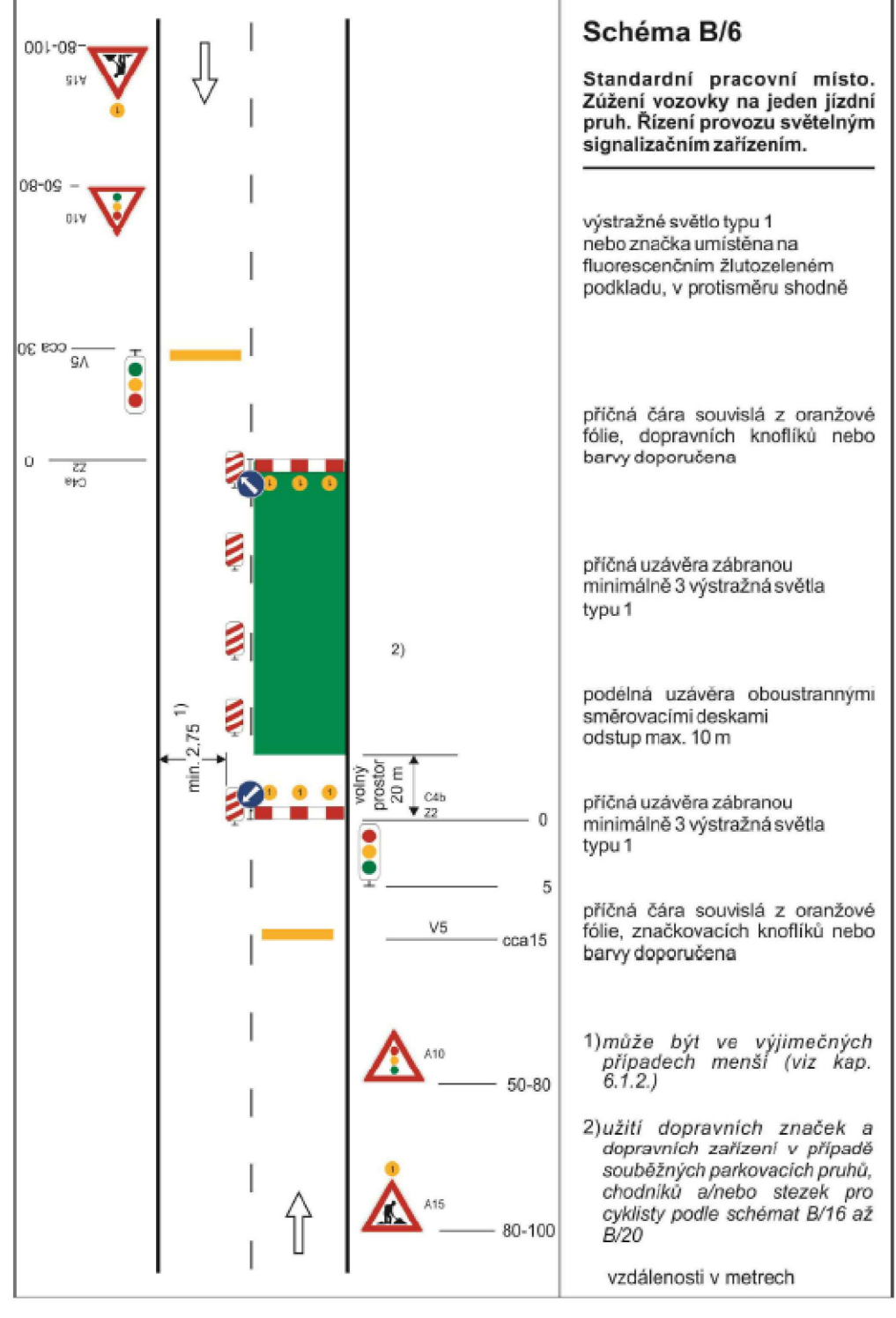


**PLATNOST DOKUMENTACE**  
POLICE ČESKÉ REPUBLIKY

V ..... dne .....

V ..... dne .....

PRACOVNÍ SCHEMA B/6 BUDE POUŽITO V PŘÍPADĚ, ŽE NA SEBE ŘIDIČI PROTIJEDOUČÍCH VOZIDEL NEUVIDÍ. NAPŘÍKLAD VE SMĚROVĚM NEBO VÝŠKOVĚM OBLUKU.



**LEGENDA**

- PS TRVALÉ SVISLÉ DOPRAVNÍ ZNAČENÍ
- PS DOČASNĚ ZNEPLATNĚNÉ TRVALÉ DOPRAVNÍ ZNAČENÍ
- PS NAVRŽENÉ PŘECHODNÉ DOPRAVNÍ ZNAČENÍ
- UZAVŘENÝ ÚSEK
- PRACOVNÍ MÍSTO
- OBJÍŽDNÁ TRASA PRO VOZIDLA
- OBJÍŽDNÁ TRASA PRO VOZIDLA NAD 3,2 m VÝŠKÝ

**POZNÁMKA**  
NA SLEPÝCH MÍSTNÍCH A ÚČELOVÝCH KOMUNIKACÍCH ÚSTÍČÍCH DO UZAVŘENÉHO ÚSEKU MUSÍ BÝT PO CELOU DOBU STAVBY ZAJIŠTĚN PRŮJEZD IZS.

Příloha dopravního znění bude v případě schválení v omezené míře předána v elektronické podobě. Všechny údaje jsou v souladu s platnými normami. TP 66 Záběh pro dopravní zařízení na pozemních komunikacích. TP 66 Záběh pro dopravní zařízení na pozemních komunikacích.

VYPRACOVÁVÁ:	Roman Stehlik	24/2024
KONTROLOVAL:	Bc. Lukáš Vonderka, MBA	1680 X 420
NÁZEV STAVBY:	SOUVISLÁ OPRAVA KRAJSKÉ SILNICE V OKRESE FRÝDEK - MÍSTEK - SILNICE III/01144 MILÍKOV	FORMÁT:
OSAH:	DOPRAVNĚ - INŽENÝRSKÁ OPATŘENÍ POKLÁDKA	ČÍSLO ŽÁKADY:
		ČÍSLO:
		ČÍSLO PŘÍLOHY:
		DATAUM:

**ZLIN MARK**  
DOPRAVNÍ PRÁCE  
ZLINMARK DZ s.r.o.  
Hvozdčova 118/1058  
627 00 Brno  
Město: +420 732888881  
Mail: dz@zlinmark.cz  
www.zlinmark.cz